



fastigheter.nbf.se

Storgatan 7 A, 972 38, Luleå

Storgatan 7 A / Luleå



Kontorslokal centralt i Luleå

Kontorslokalen är belägen i fastigheten Kv. Hackspetten 25 i centrala Luleå med god tillgång till butiker, restauranger och annan service inom fem minuters gångavstånd. Fastigheten ligger i omedelbar närhet till Gultzauddens fritidsområde. I fastigheten finns en blandning av större och mindre företag i en mängd branscher och industrier.

Lokalen har en egen ingång och är fördelad på två plan med en total yta på 88,5 m². Entréplanet har mycket ljusinsläpp och öppna ytor samt stora trevliga fönster ut mot Storgatan. Lokalen passar för dig som vill kunna välkomna kunder med egen ingång direkt från gatuplan.



Lokaltyp
Kontor

Yta
88,5 m²



Hyresnivå
1600 kr/m²/år
(exkl. moms och fastighetsskatt)



Byggnadsår
Fastigheten är byggd 1960

Våning
1 av 1 inkl. källare



Tillträde
Enligt överenskommelse



Förråd
Möjlighet att hyra förråd i källarplanet

Hiss
Finns ej



Antal rum
Öppen planlösning inkl. källarplan. 1 toalett, 1 kök.



Tillgänglighet
Lokalen är delvis tillgänglighetsanpassad



Omgivning



Parkering

Möjlighet att hyra parkeringsplatser på innergård samt garageplatser i källarplanet



Närservice

Flertalet restauranger och caféer finns inom 5 min promenad, även köpcentrum/gallerior finns inom 5 min promenad



Kommunikationer

Buss: 500 m.
Tåg: 1 km.
Flyg: 8 km.

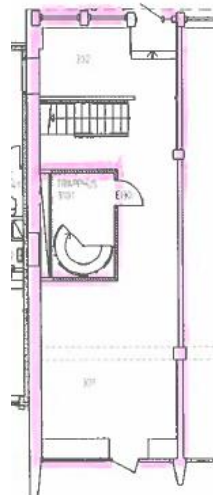


Bild 1 Entréplan

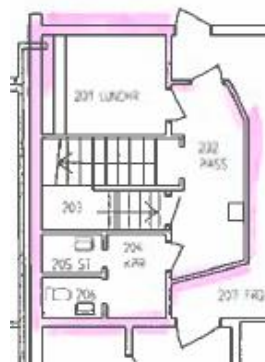
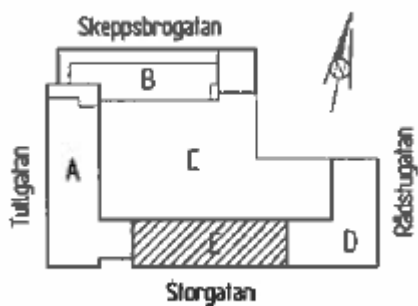


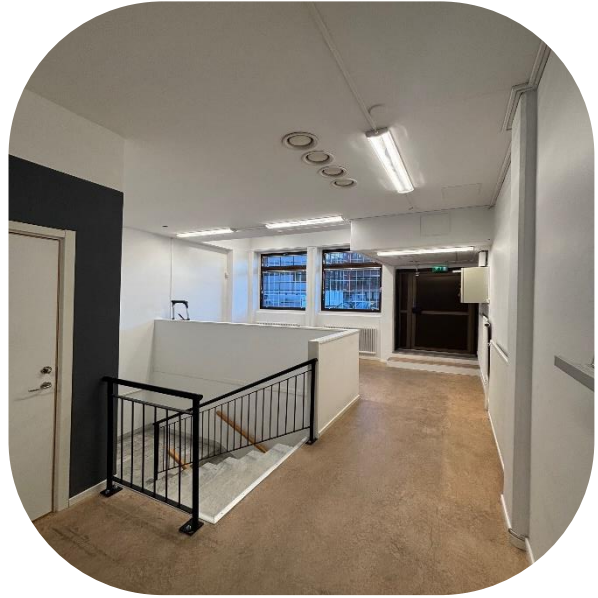
Bild 2 Källarplan

Orienteringsfigur





Öppen planlösning, entréplan



Inre kontorsdel, entréplan



Kök, källarplan



Toalett, källarplan



Karta

